

# PATJAN HYGIENIASUOJA

## Paloturvallinen SL1

VORMU  
uniQuu

### Kangas

Erittäin joustava, ohut ja hengittävä antistaattinen palo-, home- ja sienisuojaattu hygieniakangas Kurt. Materiaali 100 % pes, pyyhittävällä polyuretaanipinnoitteella. Kankaan paino 180 g/m<sup>2</sup>. Pyyhittävä puoli beige (maitokahvi). Kankainen pehmeä puoli valkoinen.

### Malli

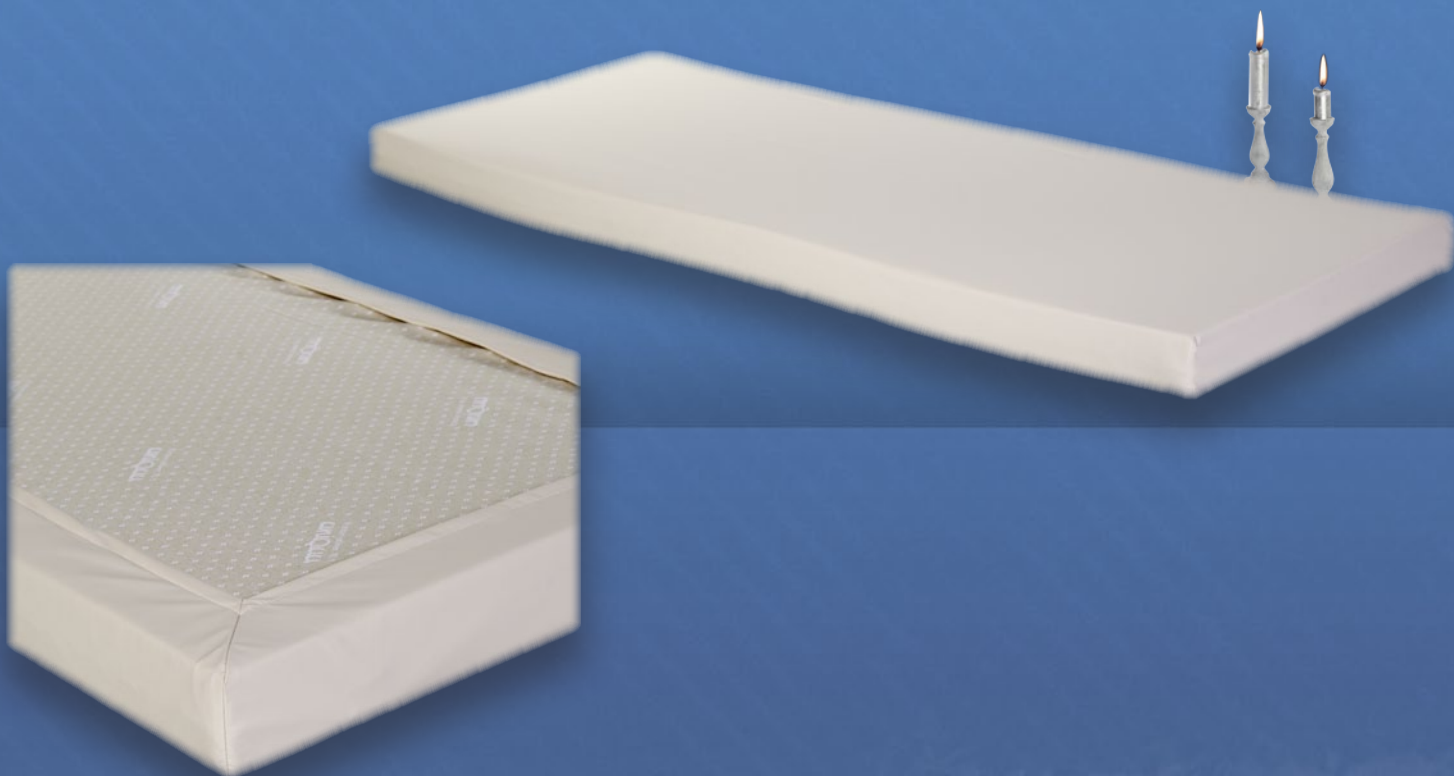
Suoja ommeltu patjan muotoon. Patjan paksuus tärkeä mainita tilausta tehdessä. Malli pysyy erinomaisesti patjan päällä, eikä pääse liikkumaan pedatessa. Mallissa ei tarvita patjan

alla kuminauhoja, joiden ansiosta suojan alle ei jää häiritsevää ylimääräistä määrää kangasta. Päällinen erittäin helppo riisua ja pukea.

### Laatu

Laitospesunkestävä 95 °C. Materiaali kestää laimennetulla 3 % kloorilla ja alkoholipitoisella pesuaineella pyyhkimisen ja lämpömerkinnät \*\*\*\*-tähdellä.

Laimennetulla kloorilla tai alkoholipitoisella pesuaineella pyyhkimisen jälkeen pinta pyyhittävä hyvin vedellä, jottei klooria jää kankaan pinnalle.



Kuva patjan alapuolelta

VORMU  
uniQuu

VORMU OY  
Niittaajantie 7  
26820 RAUMA  
Tel. 02 824 0100  
Fax. 02 822 8100  
E-mail: [vormu@vormu.fi](mailto:vormu@vormu.fi)  
Internet: [www.vormu.fi](http://www.vormu.fi)